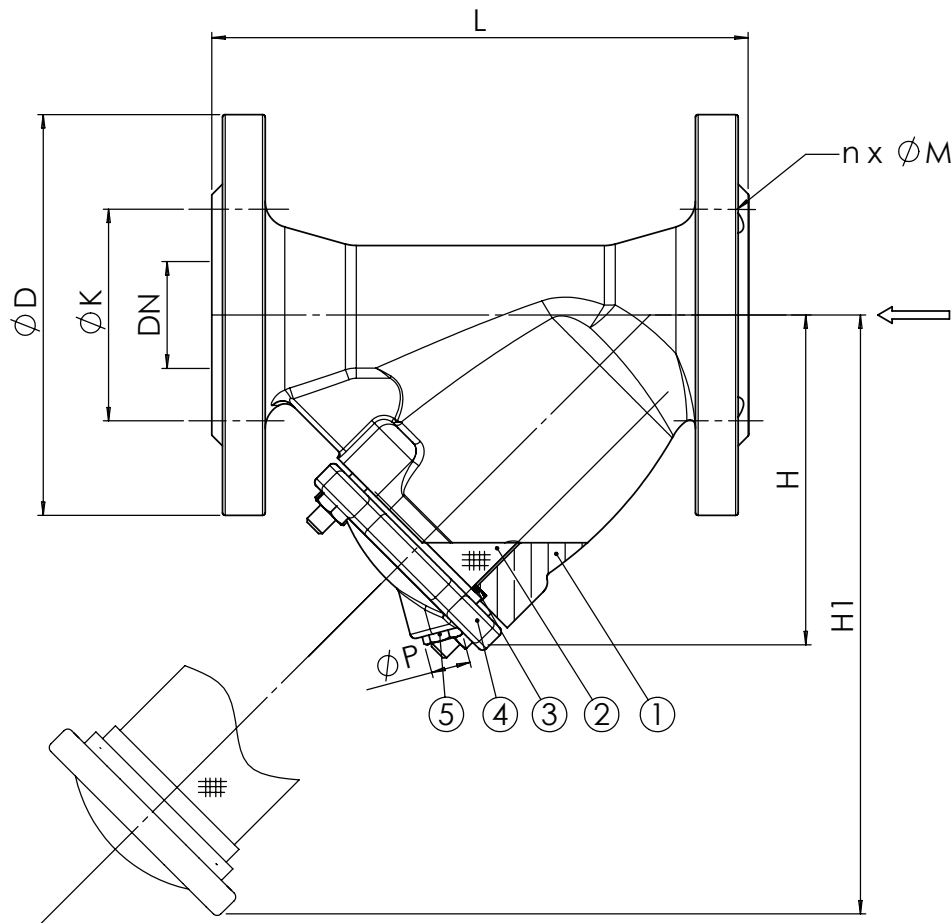


Ce document est la propriété exclusive de TECOFI. Toute communication ou reproduction de ce document, sous quelque forme que ce soit, et toute exploitation ou communication de son contenu sont interdites, sauf autorisation écrite expresse. Tout manquement à cette règle est illicite et expose son auteur au versement de dommages et intérêts. Tous droits réservés pour le cas de la délivrance d'un brevet, d'un modèle d'utilité ou d'un modèle de présentation. Les photographies et les illustrations techniques ne sont pas contractuelles. Les spécifications des produits présentés sont susceptibles de modifications sans avis préalable. Ils ne peuvent être invoqués, à aucun moment, par le client à l'encontre de TECOFI.

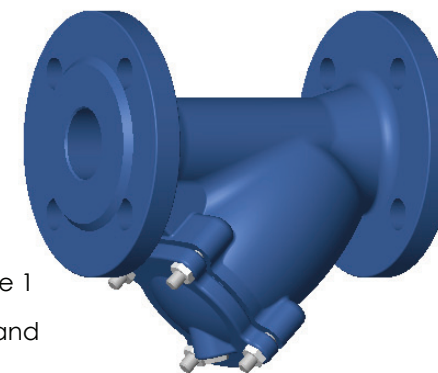
This document is the exclusive property of TECOFI. The reproduction, distribution and utilization of this document as well as the communication of its contents to others without express authorization are prohibited. Offenders will be held liable for the payment of damages. All rights reserved in the event of the grant of a patent, utility model or design. Photos and technical art works are not contractual. The specifications of the presented products are open to modifications without previous advice. They cannot be called, at any time, by the customer against TECOFI.



**CONDITIONS DE SERVICE /
PRESSURE TEMPERATURE RATING**

PS max : 16 bar (TS max : +120 °C)
10 bar (TS max : +232 °C)

DN	L	H	H1	ØD	ØK	n	ØM	ØP	Poids Weight (kg)	Maille Mesh (mm)
15	130	90	135	95	65	4	14	Rp1/4	2,3	0,5
20	150	100	150	105	75	4	14	Rp1/4	3,0	0,5
25	160	115	180	115	85	4	14	Rp1/2	3,5	0,5
32	180	135	215	140	100	4	18	Rp1/2	6,3	0,5
40	200	150	240	150	110	4	18	Rp1/2	6,9	0,5
50	230	160	250	165	125	4	18	Rp1/2	9,5	0,5
65	290	180	285	185	145	4	18	Rp1/2	14,0	0,8
80	310	215	330	200	160	8	18	Rp1/2	21,0	1,25
100	350	235	365	220	180	8	18	Rp1/2	26,0	1,3
125	400	280	425	250	210	8	18	Rp1/2	35,0	1,3
150	480	320	480	285	240	8	22	Rp3/4	50,0	1,3
200	600	405	610	340	295	12	22	Rp3/4	89	1,6
250	730	540	815	405	355	12	26	Rp3/4	165	1,6
300	850	580	1110	460	410	12	26	Rp3/4	200	1,6
350	980	600	-	520	470	16	27	Rp3/4	490	1,6
400	1100	608	-	580	525	16	30	Rp3/4	600	1,6



Face à face suivant les normes EN 558-1 série 1 et DIN 3202 /1 Série F1.
Face to face according to EN 558-1 serie 1 and DIN 3202 /1 serie F1.

Brides percées suivant la norme EN 1092-2 : ISO PN16.
Flanges drilled according to EN 1092-2 : ISO PN16.

5	1	Bouchon de purge / Drain plug	Inox / Stainless steel	
4	1	Chapeau / Cover	Fonte / Cast iron EN-GJL-250	
3	1	Joint / Gasket	Graphite / Graphit	
2	1	Tamis / Strainer	Inox / Stainless steel X5CrNi 18-10	
1	1	Corps / Body	Fonte / Cast iron EN-GJL-250	
Rep. Pos.	Nb. Qty.	Désignation Description	Matière Material	Remarque Remark

MODIF.	<input checked="" type="checkbox"/>	Modification valeurs tableau	<input checked="" type="checkbox"/>	Modif conditions service	<input checked="" type="checkbox"/>	Modif cartouche + tableau
	<input checked="" type="checkbox"/>	Rajout DN 350/400	<input checked="" type="checkbox"/>	Modif. rendu 3D	<input checked="" type="checkbox"/>	Modif conditions de service

<p>5, Impasse Pascal Z.I. - BP 177 69686 CHASSIEU FRANCE</p> <p>Tel : +33 (0) 4 72 79 05 79 Fax : +33 (0) 4 78 90 19 19 E-mail : sales@tecofi.fr ISO 9001 Web : www.tecofi.fr</p>	Dessiné par Drawn by	JO	Vérifié par Approved by	JO	Client Customer	Affaire File Reference
	Titre Title		Filtre à tamis à brides Flanged type "Y" strainer PN16 DN 15-400		Echelle Scale	Date Date
					No. Dessin Drawing Nb	Ind.
					F 3240.doc	I