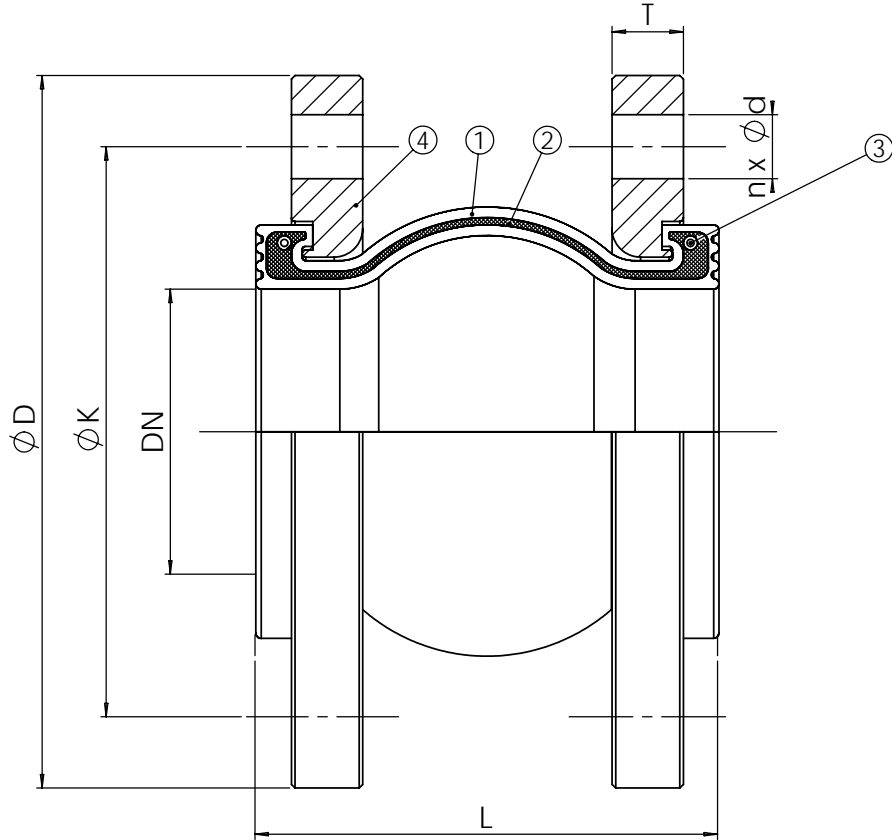


Ce document est la propriété exclusive de TECOFI. Toute communication ou reproduction de ce document, sous quelque forme que ce soit, et toute exploitation ou communication de son contenu sont interdites, sauf autorisation écrite expresse. Tout manquement à cette règle est illicite et expose son auteur au versement de dommages et intérêts. Tous droits réservés pour le cas de la délivrance d'un brevet, d'un modèle d'utilité ou d'un modèle de présentation. Les photographies et les illustrations techniques ne sont pas contractuelles. Les spécifications des produits présentés sont susceptibles de modifications sans avis préalable. Ils ne peuvent être invoqués, à aucun moment, par le client à l'encontre de TECOFI.

This document is the exclusive property of TECOFI. The reproduction, distribution and utilization of this document as well as the communication of its contents to others without express authorization are prohibited. Offenders will be held liable for the payment of damages. All rights reserved in the event of the grant of a patent, utility model or design. Photos and technical art works are not contractual. The specifications of the presented products are open to modifications without previous advice. They cannot be called, at any time, by the customer against TECOFI.



DN		L	ØK	n x Ød	ØD	T	Lc	Le	Li	A°	Poids / Weight (kg)
mm	inch										
25	1"	95	85	4 x Ø18	115	15	8	4	8	15	3,4
32	1" 1/4	95	100	4 x Ø18	140	15	8	4	8	15	3,5
40	1" 1/2	95	110	4 x Ø18	150	15	8	5	8	15	3,7
50	2"	105	125	4 x Ø18	165	15	8	6	8	15	4,2
65	2" 1/2	115	145	4 x Ø18	185	15	12	6	10	15	5,2
80	3"	130	160	8 x Ø18	200	17	12	10	10	15	6,5
100	4"	135	180	8 x Ø18	220	17	18	10	12	15	7,4
125	5"	170	210	8 x Ø18	250	19	18	10	12	15	9,9
150	6"	180	240	8 x Ø23	285	21	18	14	12	15	12,0
200	8"	205	295	8 x Ø23	340	21	25	14	22	15	17,1
250	10"	240	350	12 x Ø23	395	23	25	14	22	15	21,8
300	12"	260	400	12 x Ø23	445	25	25	16	22	15	29,7
350	14"	265	460	16 x Ø23	505	25	25	16	22	15	39,2
400	16"	265	515	16 x Ø27	565	27	25	16	22	15	46,8
450	18"	265	565	20 x Ø27	615	29	25	16	22	15	53,5
500	20"	265	620	20 x Ø27	670	29	25	16	22	15	63,0
600	24"	265	725	20 x Ø30	780	29	25	16	22	15	78,3

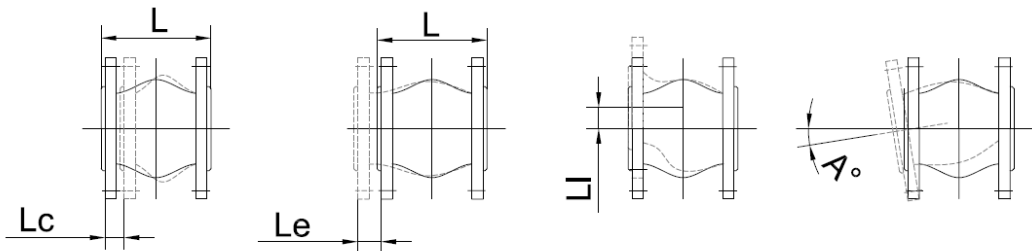
Lc : Compression axiale / Axial compression.
 Le : Elongation axiale / Axial extension.
 Li : Mouvement latéral / Lateral movement.



CONDITIONS DE SERVICE /
 PRESSURE TEMPERATURE RATING

PS max : 10 bar
 TS max : -10°C / +115°C

Brides percées suivant la norme EN 1092-1 : ISO PN10.
 Flanges drilled according to standard EN 1092-1 : ISO PN10.



4	2	Bride / Flange	Acier zingué / Zinc-plated steel	
3	2	Anneau de renfort / Reinforced wire	Acier / Hard steel wire	
2	1	Renfort / Reinforcement	Corde nylon / Nylon tyre cord	
1	1	Soufflet / Bellows	EPDM	Armature : Acier / Steel
Rep. Pos.	Nb. Qty.	Désignation Description	Matière Material	Remarque Remark
MODIF.	JO 02/04/09	Modif dimensions + ajout DN25	CG 03/04/01	Rajouts des réserves en anglais
	CG 11/01/01	Création 3D	RT 24/02/03	Rajouts DN32 et 40
			GD 20/02/06	MAJ fond de plan + valeurs
			JO 19/06/06	MAJ conditions service
Dessiné par Drawn by		JO	Vérfié par Approved by	JO
Titre Title		Compensateur caoutchouc à brides tournantes		
		Rubber expansion joint with swivel flanges		
		DN 25-600 / PN 10		
Echelle Scale		Date Date		
		02/04/2009		
No. Dessin Drawing Nb		DI 7240.doc		Ind.
				F