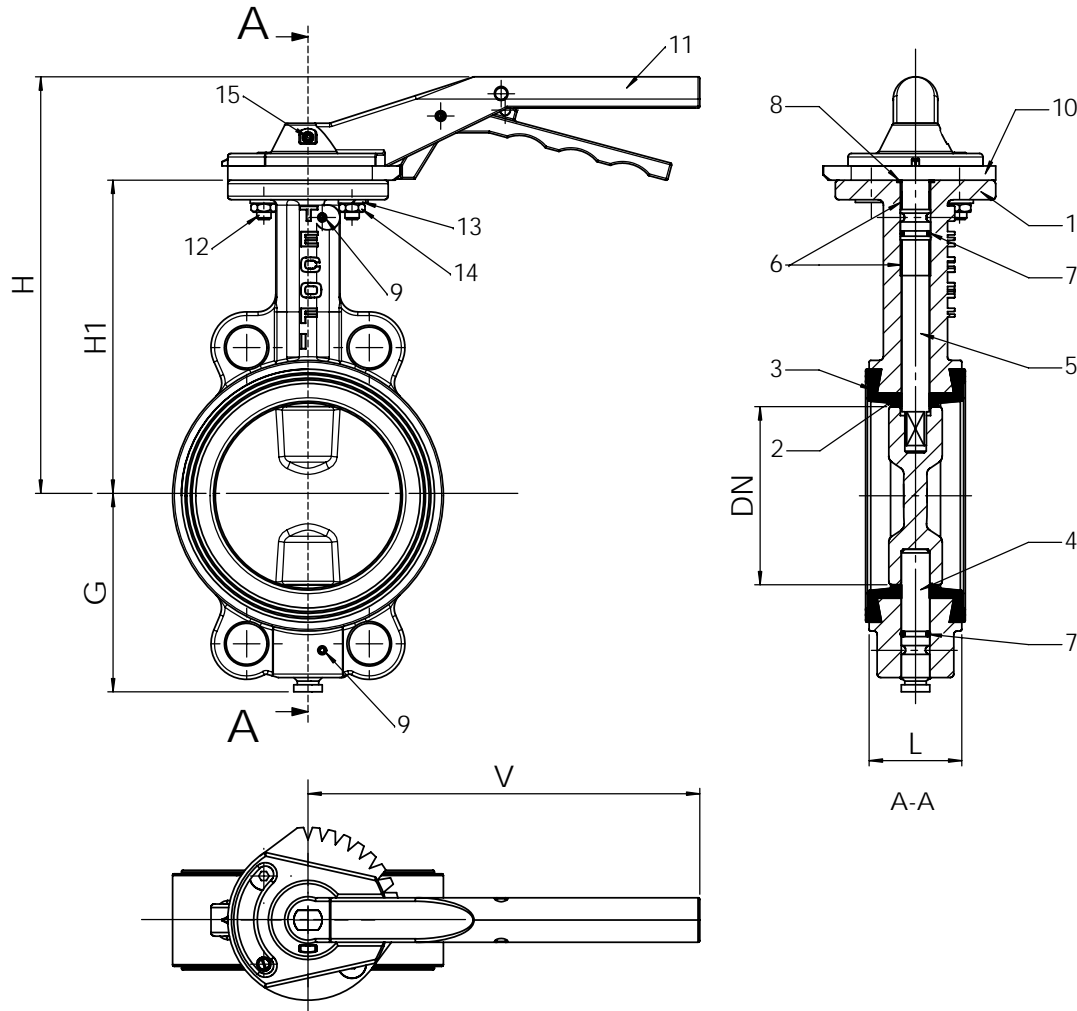


Ce document est la propriété exclusive de TECOFI. Toute communication ou reproduction de ce document, sous quelque forme que ce soit, et toute exploitation ou communication de son contenu sont interdites, sauf autorisation écrite expresse. Tout manquement à cette règle est illicite et expose son auteur au versement de dommages et intérêts. Tous droits réservés pour le cas de la délivrance d'un brevet, d'un modèle d'utilité ou d'un modèle de présentation. Les photographies et les illustrations techniques ne sont pas contractuelles. Les spécifications des produits présentés sont susceptibles de modifications sans avis préalable. Ils ne peuvent être invoqués, à aucun moment, par le client à l'encontre de TECOFI.

This document is the exclusive property of TECOFI. The reproduction, distribution and utilization of this document as well as the communication of its contents to others without express authorization are prohibited. Offenders will be held liable for the payment of damages. All rights reserved in the event of the grant of a patent, utility model or design. Photos and technical art works are not contractual. The specifications of the presented products are open to modifications without previous advice. They cannot be called, at any time, by the customer against TECOFI.



**CONDITIONS DE SERVICE /
PRESSURE TEMPERATURE RATING**

PS max : 16 bar

Température de service /
Working temperature
TS : -15 °C / + 130 °C

Température de pointe /
Max temperature
T max : -30 °C / +150 °C

Conception suivant la norme NF EN 593.
Design according to NF EN 593.

Face à face suivant les normes EN 558-1 série 20,
ISO 5752 et DIN 3202.
Face to face according to EN 558-1 serie 20,
ISO 5752 and DIN 3202.

Montage entre-brides PN 10 et PN 16 suivant la
norme EN 1092-2, et ASA 150 suivant ANSI B16.1-5.
Wafer type PN 10 and PN 16 according to EN 1092-2,
and ASA 150 according to ANSI B16.1-5.

DN	L	G	H	H1	V	TYPE	Poids / Weight (kg)
40 – 1"1/2	33	66	184	133	180	F07	3,0
50 – 2"	43	72	190	140	180	F07	3,7
65 – 2"1/2	46	78	203	153	180	F07	4,3
80 – 3"	46	89	209	159	180	F07	4,9
100 – 4"	52	102	228	178	220	F07	6,4
125 – 5"	56	117	240	190	220	F07	8,2
150 – 6"	56	130	253	203	220	F07	9,7
200 – 8"	60	159	288	238	318	F10	17,2
250 – 10"	68	190	318	268	318	F10	25,6
300 – 12"	78	222	356	306	318	F10	36,0



Produit conforme à la Directive européenne "Equipements sous pression" N° 97/23/CE : fluides catégorie III module H.
Product in accordance to european directive "Pressure equipments" N° 97/23/CE: fluids category III modulate H.

15	1	Vis / Screw	Inox A2 / SS A2	
14	2	Ecrou / Nut	Inox A2 / SS A2	
13	2	Rondelle grower / Spring washer	Inox A2 / SS A2	
12	2	Vis / Screw FHC	Inox A2 / SS A2	
11	1	Poignée / Handle	Fonte ductile / Ductile iron	
10	1	Secteur cranté / Notched indicator	Aluminium	
9	2	Goupille / Split pin	Inox / SS	
8	1	Joint / Gasket	NBR	
7	2	Joint torique / O-Ring	NBR	
6	2	Bague de guidage / Guiding bearing	Acier téflonné / Teflon-lined c/s	
5	1	Axe supérieur / Upper stem	Inox 416 / SS 416	
4	1	Axe inférieur / Lower stem	Inox 416 / SS 416	
3	1	Manchette / Sleeve	EPDM chaleur / Heat EPDM	
2	1	Papillon / Disc	EN-GJS-400-15 (NF EN 1563)	
1	1	Corps / Body	EN-GJL-250 (NF EN 1561)	RAL 5019

Rep. Pos.	Nb. Qty.	Designation	Description	Matériau / Material	Remarque / Remark
MODIF.		<input checked="" type="checkbox"/> modification côte V	<input checked="" type="checkbox"/> Plan de vue isométrique	<input checked="" type="checkbox"/> Ajout cote DN/ND	
		<input checked="" type="checkbox"/> modification tableau H1	<input checked="" type="checkbox"/> Mise en conformité PED	<input checked="" type="checkbox"/> MAJ cartouche	
		Dessiné par / Drawn by	JO	Vérifié par / Approved by	JO
		Titre / Title		Client / Customer	Affaire / File Reference
		Robinet à papillon avec poignée / Butterfly valve with handle		Echelle / Scale	Date / Date
		entre-brides / Wafer type			26/06/2006
		PN 10 / PN 16		No. Dessin / Drawing Nb	Ind.
				VP 3448-02.doc	F

TECOFI
FRANCE
5, Impasse Pascal
Z.I. - BP 177
69686 CHASSIEU
FRANCE
Tel : +33 (0) 4 72 79 05 79
Fax : +33 (0) 4 78 90 19 19
E-mail : sales@tecofi.fr
Web : www.tecofi.fr
ISO 9001