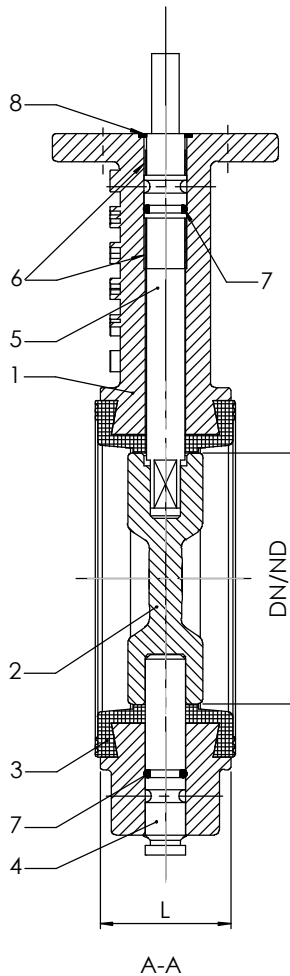
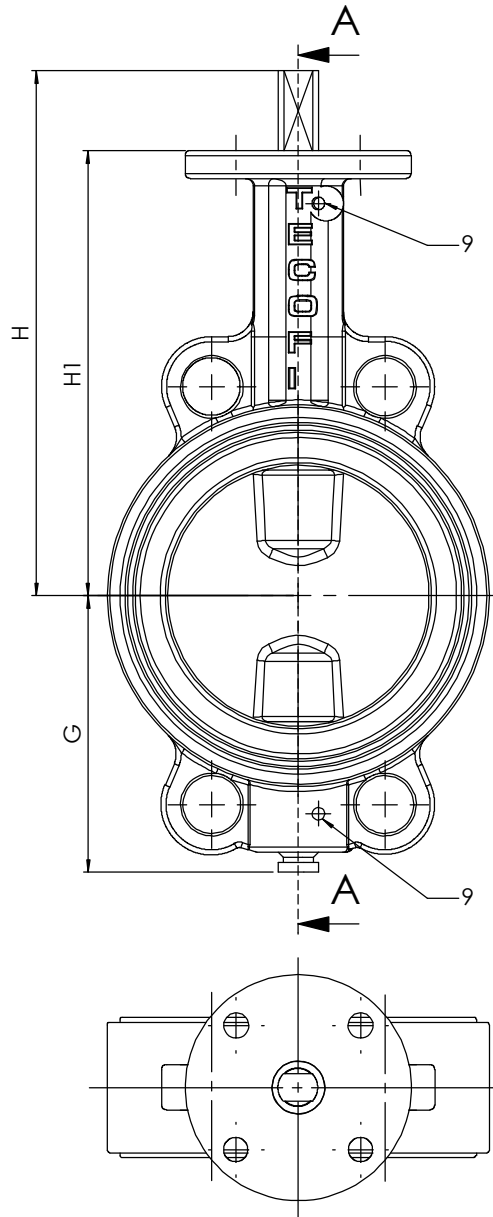


Ce dessin est la propriété exclusive de notre société, est strictement confidentiel. Il ne peut être communiqué, copié ou reproduit sans autorisation écrite.

This drawing is tecofi property only and is strictly confidential. It cannot be distributed, copied, reproduced without written permission.

Produit conforme à la directive européenne " Equipements sous Pression " N° 97/23/CE
Product in accordance to " Pressure Equipments " European directive N° 97/23/CE

DN / ND	H	H1	L	G	TYPE	Kg
40 - 1"1/2	166	133	33	66	F07	2.1
50 - 2"	172	140	43	71	F07	2.8
65 - 2"1/2	185	153	46	78	F07	3.4
80 - 3"	191	159	46	89	F07	4
100 - 4"	210	178	52	102	F07	5.4
125 - 5"	222	190	56	117	F07	7.2
150 - 6"	235	203	56	130	F07	8.7
200 - 8"	283	238	60	159	F10	15.2
250 - 10"	313	268	68	190	F10	23.6
300 - 12"	351	306	78	222	F10	34



9	2	Goupille / Split pin	Inox / SS	
8	1	Joint / Gasket	NBR	
7	2	Joint torique / O-ring	NBR	
6	2	Bague de guidage / Guiding bearing	Acier téflonné / teflon-lined c/s	
5	1	Axe supérieur / Upper stem	Inox 416 / SS 416	
4	1	Axe inférieur / Lower stem	Inox 416 / SS 416	
3	1	Manchette / Sleeve	EPDM	
2	1	Papillon / Disc	EN-GJS-400-15 (NF EN 1563)	
1	1	Corps / Body	EN-GJL-250 (NF EN 1561)	RAL 5019

Rep. Pos.	Nb. Qty.	Designation	Description	Matière	Material	Remarque	Remark
-----------	----------	-------------	-------------	---------	----------	----------	--------

Les Dimensions et Informations ci Dessus sont données à titre indicatif et peuvent être modifiées sans préavis. The dimensions here above indicated are for informations and can be modified without notice.

MODIF.	<input checked="" type="checkbox"/> Plan de vue isométrique	<input checked="" type="checkbox"/> Ajout cote DN/ND	E
	<input checked="" type="checkbox"/> Mise en conformité PED	D	F
Dessiné par RM		Vérfié par JPP	Client Customer
Titre Titre		Echelle Scale	
VANNE PAPILLON MONTAGE ENTRE BRIDES AXE NU BUTTERFLY VALVE WAFER TYPE BARE SHAFT PN 10/PN16 (NF E 29-203) ANSI B 16.1-5 ASA 150 lbs		Date Date 28/01/04	
No. Dessin Drawing Nb VP 3448-00.doc		Ind. C	

CONDITIONS DE SERVICE / PRESSURE TEMPERATURE RATING :

-20°C +110°C PMS 16bar

Portée de joint EN 1092-2 : 1997 /
Raised face EN 1092-2 : 1997
Face à face NF EN 558-1 /
Face to face NF EN 558-1

e-mail : tecofi@tecofi.fr

FRANCE

69 686 CHASSIEU