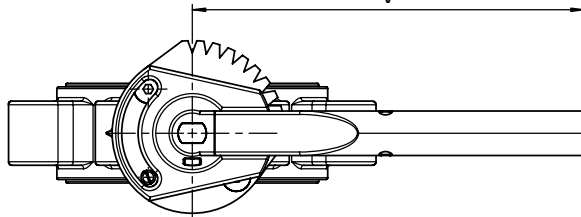
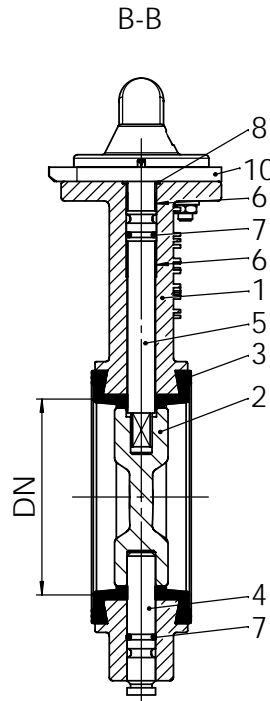
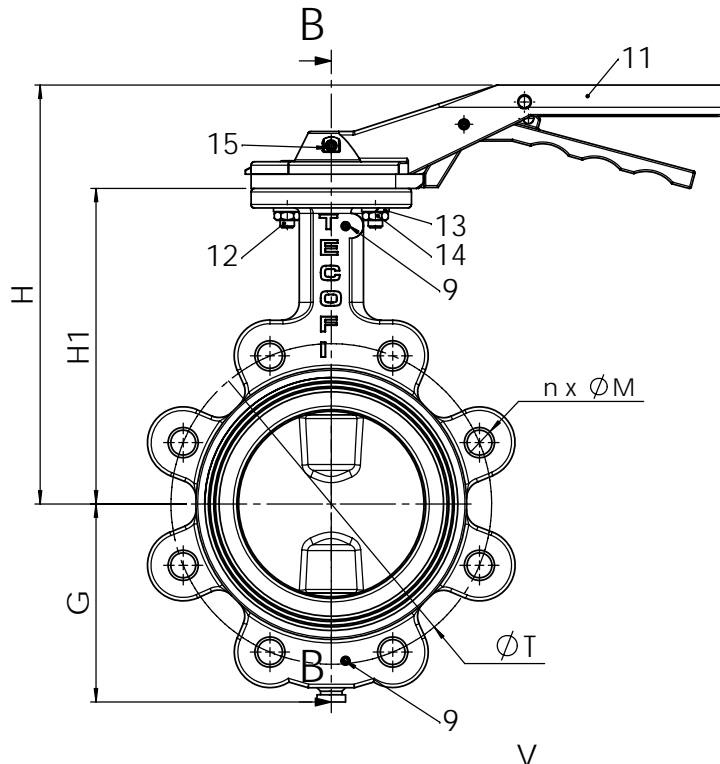


Ce document est la propriété exclusive de TECOFI. Toute communication ou reproduction de ce document, sous quelque forme que ce soit, et toute exploitation ou communication de son contenu sont interdites, sauf autorisation écrite expresse. Tout manquement à cette règle est illicite et expose son auteur au versement de dommages et intérêts. Tous droits réservés pour le cas de la délivrance d'un brevet, d'un modèle d'utilité ou d'un modèle de présentation. Les photographies et les illustrations techniques ne sont pas contractuelles. Les spécifications des produits présentés sont susceptibles de modifications sans avis préalable. Ils ne peuvent être invoqués, à aucun moment, par le client à l'encontre de TECOFI.

This document is the exclusive property of TECOFI. The reproduction, distribution and utilization of this document as well as the communication of its contents to others without express authorization are prohibited. Offenders will be held liable for the payment of damages. All rights reserved in the event of the grant of a patent, utility model or design. Photos and technical art works are not contractual. The specifications of the presented products are open to modifications without previous advice. They cannot be called, at any time, by the customer against TECOFI.



**CONDITIONS DE SERVICE /  
PRESSURE TEMPERATURE RATING**

PS max : 16 bar

Température de service /  
Working temperature  
TS : -15 °C / + 130 °C

Température de pointe /  
Max temperature  
T max : -30 °C / +150 °C

Conception suivant la norme NF EN 593.  
Design according to NF EN 593.

Face à face suivant les normes EN 558-1 série 20,  
ISO 5752 et DIN 3202.  
Face to face according to EN 558-1 serie 20,  
ISO 5752 and DIN 3202.

Brides percées suivant la norme EN 1092-2 /  
Flanges drilled according to EN 1092-2 :  
DN 40-150 ISO PN 10/16.  
DN 200-300 ISO PN 10.

DN	L	G	H	H1	Ø T	n	Ø M	V	TYPE	Poids / Weight (kg)
DN 40 – 1" 1/2	33	66	184	134	110	4	M 16	180	F07	4,0
DN 50 – 2"	43	72	190	140	125	4	M 16	180	F07	4,6
DN 65 – 2.5"	46	78	203	153	145	4	M 16	180	F07	5,6
DN 80 – 3"	46	89	209	159	160	8	M 16	180	F07	6,6
DN 100 – 4"	52	102	228	178	180	8	M 16	220	F07	8,1
DN 125 – 5"	56	117	240	190	210	8	M 16	220	F07	10,4
DN 150 – 6"	56	130	253	203	240	8	M 20	220	F07	12,7
DN 200 – 8"	60	159	288	238	295	8	M 20	318	F10	20,2
DN 250 – 10"	68	190	318	268	350	12	M 20	318	F10	32,3
DN 300 – 12"	78	222	356	306	400	12	M 20	318	F10	42,7



Produit conforme à la Directive européenne "Equipements sous pression" N° 97/23/CE : fluides catégorie III module H.  
Product in accordance to european directive "Pressure equipments" N° 97/23/CE: fluids category III modulate H.

15	1	Vis / Screw	Inox A2 / SS A2		
14	2	Ecrou / Nut	Inox A2 / SS A2		
13	2	Rondelle grower / Spring washer	Inox A2 / SS A2		
12	2	Vis / screw FHC	Inox A2 / SS A2		
11	1	Poignée / Handle	Fonte ductile / Ductile iron		
10	1	Secteur cranté / Notched indicator	Aluminium		
9	2	Goupille / Split pin	Inox / SS		
8	1	Joint / Gasket	NBR		
7	2	Joint torique / O-Ring	NBR		
6	2	Bague de guidage / Guiding bearing	Acier teflonné / teflon-lined c/s		
5	1	Axe supérieur / Upper stem	Inox 316 / SS 316		
4	1	Axe inférieur / Lower stem	Inox 316 / SS 316		
3	1	Manchette / Sleeve	EPDM chaleur / Heat EPDM		
2	1	Papillon / Disc	GX5CrNiMo 19-11-2 (NF EN 10213-4)		
1	1	Corps / Body	EN-GJL-250 (NF EN 1561)		RAL 5019
Rep. Pos.	Nb. Qty.	Désignation Description	Matière Material		Remarque Remark

MODIF.	A	Plan de vue isométrique		Ajout cote DN /ND	E
	R	Mise en conformité PED + Modif matière		MAJ cartouche	F
		5, Impasse Pascal Z.I. - BP 177 69686 CHASSIEU FRANCE		Dessiné par Drawn by <b>JO</b>	
		Titre Robinet à papillon à oreilles taraudées avec poignée Threaded lug butterfly valve with handle DN 40-300		Vérifié par Approved by <b>JO</b>	
		Client Customer		Affaire File Reference	
		Echelle Scale		Date Date	
		No. Dessin Drawing Nb		27/06/2006	
		VP 3649-02.doc		Ind. D	