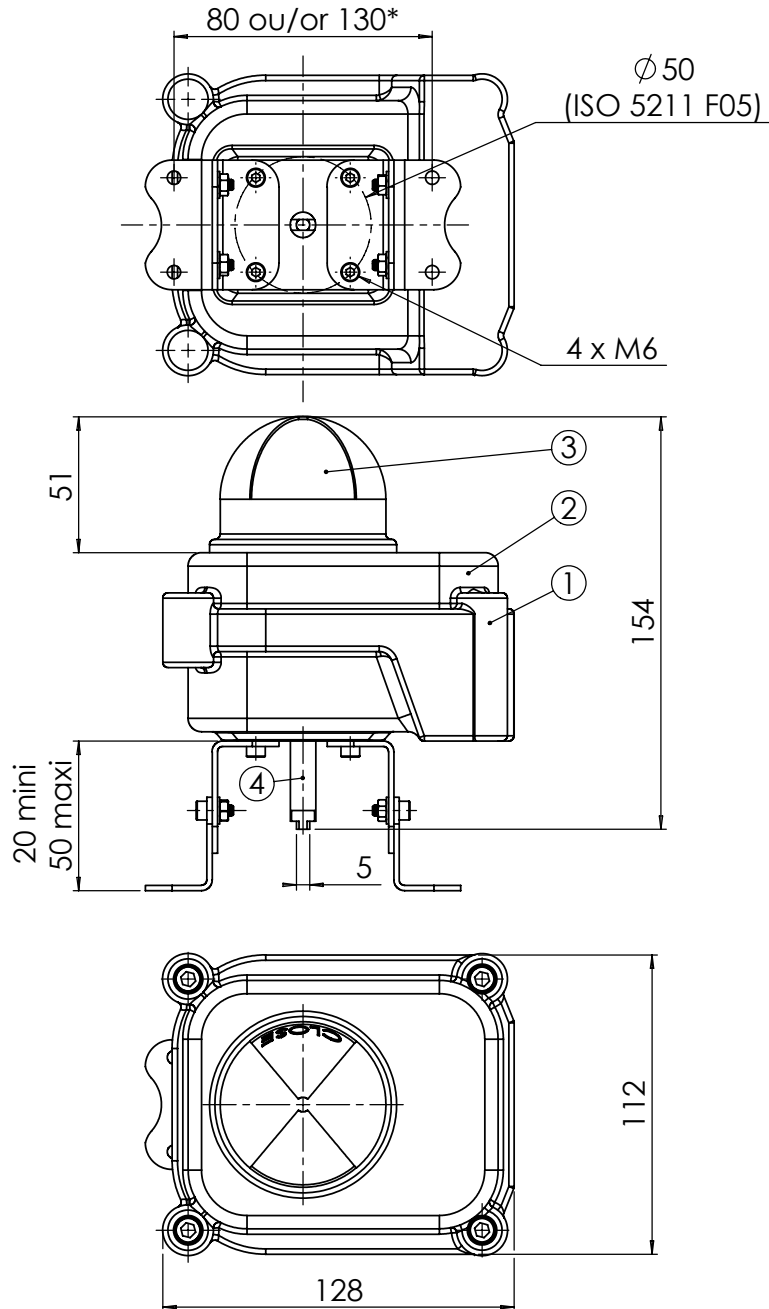


Ce document est la propriété exclusive de TECOFI. Toute communication ou reproduction de ce document, sous quelque forme que ce soit, et toute exploitation ou communication de son contenu sont interdites, sauf autorisation écrite expresse. Tout manquement à cette règle est illicite et expose son auteur au versement de dommages et intérêts. Tous droits réservés pour le cas de la délivrance d'un brevet, d'un modèle d'utilité ou d'un modèle de présentation. Les photographies et les illustrations techniques ne sont pas contractuelles. Les spécifications des produits présentés sont susceptibles de modifications sans avis préalable. Ils ne peuvent être invoqués, à aucun moment, par le client à l'encontre de TECOFI.

This document is the exclusive property of TECOFI. The reproduction, distribution and utilization of this document as well as the communication of its contents to others without express authorization are prohibited. Offenders will be held liable for the payment of damages. All rights reserved in the event of the grant of a patent, utility model or design. Photos and technical art works are not contractual. The specifications of the presented products are open to modifications without previous advice. They cannot be called, at any time, by the customer against TECOFI.



Montage / Mounting :

- Embase de montage / Mounting plate : ISO 5211 F05
- Conçu pour montage sur actionneur pneumatique : Conforme aux standards NAMUR et VDI/VDE 3845 / According to standards NAMUR and VDI/VDE 3845.
- (* 2 montages possibles des équerres : écartement 80 ou 130 mm / Two possible assemblies of the set squares of assembly : spacing 80 or 130 mm)

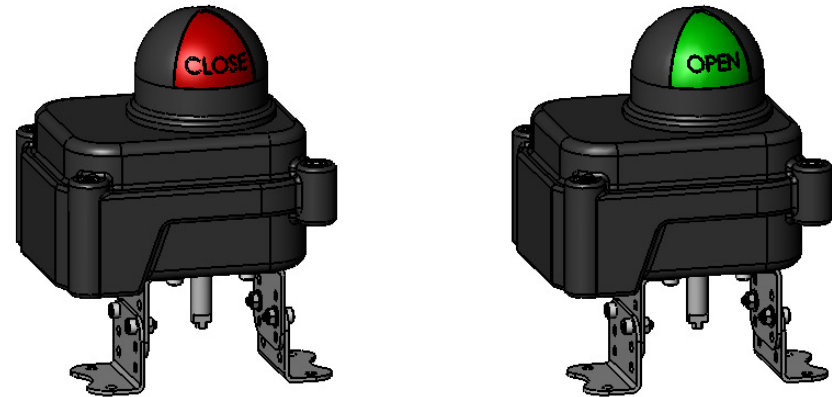
Protection :

- IP65
- NEMA4



Contacts :

- Electromagnétiques / Electromechanical
- 16 A, 250 VAC- 0,5 A, 125VDC
- Certification UL - VDE - CSA - S

Poids / Weight : 0,9 kg



| 4 | 1 | Axe / Stem | Inox / Stainless steel 303 | |
|-----------|---------|-------------------------|------------------------------------|---|
| 3 | 1 | Indicateur / indicator | Polycarbonate | |
| 2 | 1 | Couvercle / cover | Fonte d'aluminium / Cast aluminium | Peinture époxy noire / Black epoxy coated |
| 1 | 1 | Corps / Body | Fonte d'aluminium / Cast aluminium | Peinture époxy noire / Black epoxy coated |
| Rep. Pos. | Nb. Qty | Désignation Description | Matière Material | Remarque Remark |

| | | | | | | | | |
|---|----------------|---|--|----|----------------------------|-----------------------|-----------------|------------------------|
| MODIF. | In GD 29/08/06 | Création initiale | B | D | | | | |
| | A | | C | E | | | | |
|  | | 5, Impasse Pascal Z.I. - BP 177 69686 CHASSIEUX FRANCE | Dessiné par Drawn by | GD | Vérifié par Approved by | JO | Client Customer | Affaire File Reference |
|  | | Tel : +33 (0) 4 72 79 05 79 Fax : +33 (0) 4 78 90 19 19 E-mail : sales@tecofi.fr Web : www.tecofi.fr | Titre Title Boitier de fin de course pour robinets à papillon et robinet à boisseau sphérique / Limit switch box for butterfly valves and ball valves | | | Echelle Scale | Date Date | |
| | | | | | | No. Dessin Drawing Nb | 29/08/2006 | Ind. |
| | | | | | | VERINBTEFDC.doc | | |